



**Atelier sur l'environnement institutionnel robuste, la coopération, le dialogue et les partenariats pour la production et l'utilisation des indicateurs des ODD. Libreville, Gabon, 3- 5 Juillet 2017**

**Cadre institutionnel, État de la mise en œuvre & Défis : Cas du Sénégal**



Agence Nationale  
de la Statistique  
et de la Démographie



# PLAN DE LA PRESENTATION

**A**

Principes fondamentaux des statistiques officielles  
& Charte Africaine de la Statistique (CAS)

**B**

Etat des lieux

**C**

Défis de la mise en œuvre

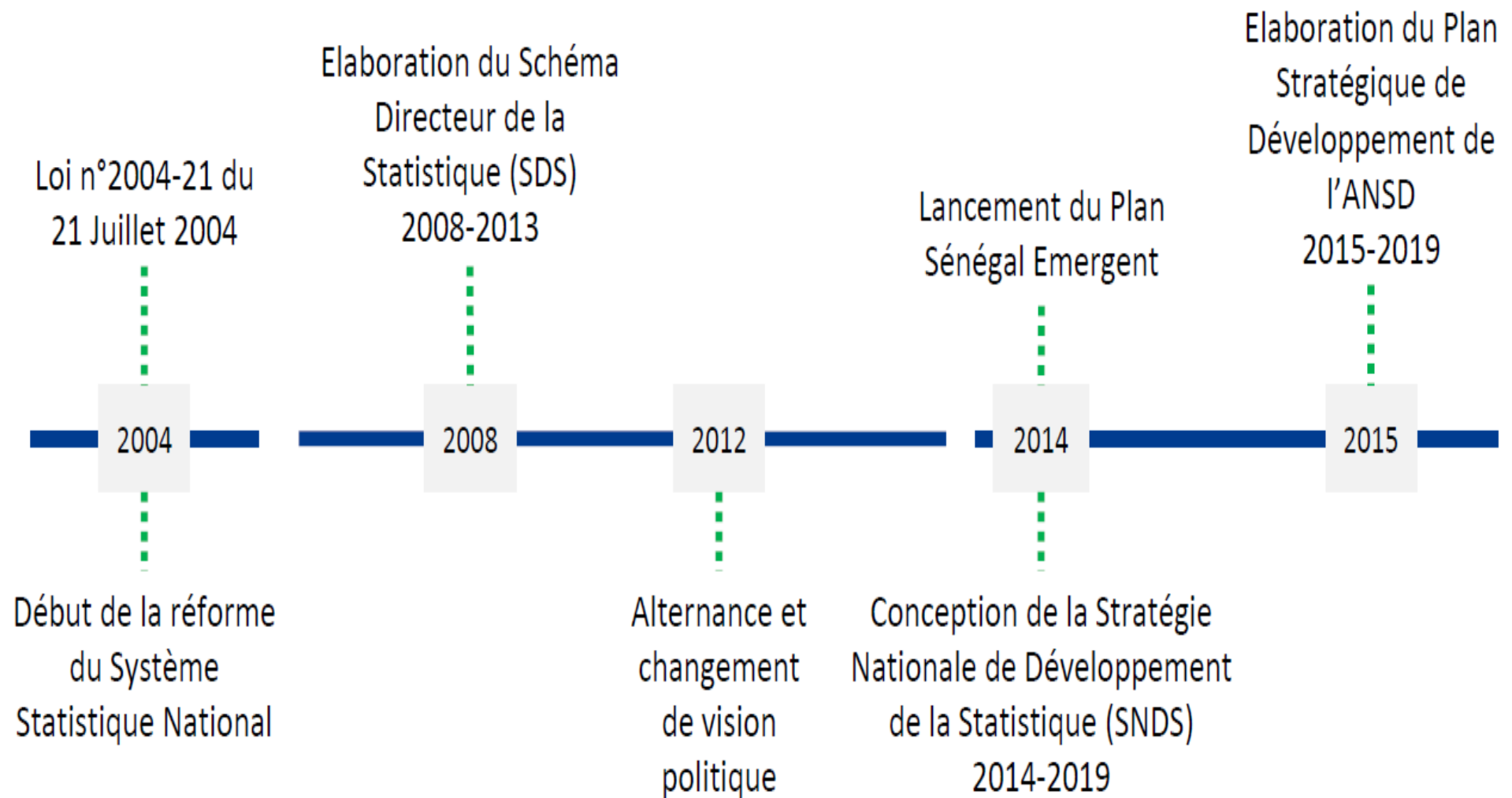


Agence Nationale  
de la Statistique  
et de la Démographie



A

## Principes fondamentaux des statistiques officielles & Charte Africaine de la Statistique (CAS)





Agence Nationale  
de la Statistique  
et de la Démographie



REPUBLIQUE DU SENEGAL

A

Principes fondamentaux des statistiques officielles  
& Charte Africaine de la Statistique (CAS)

*« Devenir un Système statistique national stable, cohérent et répondant de façon satisfaisante aux besoins des utilisateurs »*

*« Devenir un centre de référence en matière de production et de diffusion d'une information statistique de qualité, au service de tous les utilisateurs »*



Agence Nationale  
de la Statistique  
et de la Démographie



A

## Principes fondamentaux des statistiques officielles & Charte Africaine de la Statistique (CAS)

- Une SNDS II articulée avec le PSE : programmation d'activités phares nécessaires à l'éclairage du pilotage du PSE, entre autres:
  - ✓ Enquête nationale sur l'emploi au Sénégal (ENES);
  - ✓ Enquête démographique et de santé Continue (EDS, Volet Ménages) ;
  - ✓ Enquête de suivi de la pauvreté au Sénégal (ESPS-III) ;
  - ✓ Enquête Continue sur les prestations des services de soins de santé au Sénégal (ECPSS) ;
  - ✓ Toute la série des productions statistiques liées aux performances économiques ;
  - ✓ Etc.
- Une SNDS pas forcément axée sur les ODD



Agence Nationale  
de la Statistique  
et de la Démographie



REPUBLIQUE DU SENEGAL

A

## Principes fondamentaux des statistiques officielles & Charte Africaine de la Statistique (CAS)

- Adoption de la Charte africaine de la Statistique (CAS) par les Chefs d'Etat de l'Union Africaine lors de sa douzième session ordinaire de l'Assemblée des Chefs d'Etat et de Gouvernement membres, tenue à Addis-Abeba le 03 février 2009.
- Signature de la CAS par le Sénégal, le 22 février 2010 mais ne l'a pas encore ratifiée
- Demande au président du CNS d'appuyer sa ratification.



## B Etat des lieux

- Niveau national : PSE et CASE
  - ✓ PSE : référentiel national en matière de politique économique et sociale depuis 2014
    - Échéance: 2035
    - Réalisation: par un Plan d'Actions Prioritaires (PAP) quinquennal décliné en « projets, programmes de développement ».
  - ✓ CASE : cadre harmonisé de suivi-évaluation des politiques publiques pour faciliter :
    - une meilleure coordination des dispositifs de S&E
    - la mise à disposition d'une matrice d'indicateurs pour mesurer les performances des politiques et engagements à différents niveaux
    - La mise en cohérence entre les ODD & le PSE



## B Etat des lieux

- Mise en place en 2016 d'un groupe de travail ad-hoc coordonné par le DG de l'ANSD (M. BEYE)
  - Organisation du lancement en juin, suivi d'ateliers techniques (en juin, juillet & août) avec les ministères sectoriels répartis selon les thématiques :
    - Gouvernance : ODD 16 & 17 ;
    - Social : ODD 2, 3, 4, 5
    - Economie : ODD 1, 7, 8, 9, 10, 12
    - Environnement : ODD 6, 11, 13, 14, 15
  - Collecte des données auprès des sectoriels ;
  - Atelier résidentiel avec les sectoriels.





## B Etat des lieux

- D'après les premiers travaux, le SSN du Sénégal est capable de renseigner un peu plus des 2/3 des indicateurs ODD (68,5%), cependant on note :
  - des disparités selon les dimensions, celles sociales (78,5%) et économiques (74,5%) étant les mieux renseignées;
  - une baisse de la capacité à renseigner les indicateurs économiques, de 74,5% à 62,0%, due à l'intégration des questions d'inégalités et de durabilité dans les ODD;
  - une faible capacité à renseigner les indicateurs sur la Gouvernance et l'Environnement, qui pourrait s'expliquer par leur faible prise en compte (voir absence) dans les OMD



## B Etat des lieux

- D'après les résultats des travaux de collecte et de l'atelier résidentiel :
  - pour 33,9% des indicateurs potentiellement mesurables, le SSN dispose effectivement de données pour assurer le suivi;
  - la tendance sur la capacité à renseigner les indicateurs ODD se confirme
    - ceux sur le social et l'économie restent les mieux renseignés;
    - ceux sur la gouvernance et l'environnement étant les moins renseignés par le dispositif de suivi du SSN



## B Etat des lieux

- Approches sectorielles avec la DGPRE (Direction de la Gestion et de la Planification des Ressources en Eau) du Ministère de l'Hydraulique et de l'Assainissement.
  - Dans la continuité des avancées notées avec le PEPAM (Programme d'Eau Potable et d'Assainissement du Millénaire), une cellule de coordination et de suivi des programmes d'eau et d'assainissement a été mise place. Elle repose sur cinq piliers fondamentaux :
    - un cadrage politique et institutionnel ;
    - une stratégie ;
    - un cadre de planification et de programmation ;
    - une structure de coordination et de suivi, des mécanismes communs d'évaluation et de capitalisation ;
    - et des instruments unifiés pour la mise en œuvre.



Agence Nationale  
de la Statistique  
et de la Démographie



REPUBLIQUE DU SENEGAL

## B Etat des lieux

- Transformer les données sur les ODD en action : OPAL
  - Ouverture des algorithmes, et non les données sources, pour permettre à tout un chacun d'extraire des indicateurs.

Le projet est en phase pilote avec le Sénégal et la Colombie.

- Des SIG pour le suivi des ODD avec ESRI (Environmental Systems Research Institute)
  - Disposer d'ici la fin août d'une plateforme opérationnelle, contenant une liste restreinte d'indicateurs.
- Centre de Référence pour l'utilisation des TIC dans les enquêtes et recensements

# B Etat des lieux

Growth rate of real GDP...

**► Goal**

**▼ Target**

Taper pour filtrer

growth in accordance with national circumstances and, in particular, at least 7 per cent gross domestic product growth per annum in the least developed countries

**8.1.1 Annual growth rate of real GDP per capita**

Growth rate of real GDP per capita. [i](#)  
Age group Total. Sex Total. Location Total

**8.2 Achieve higher levels of economic productivity through diversification, technological upgrading and innovation, including through a focus on high-value added and labour-intensive sectors**

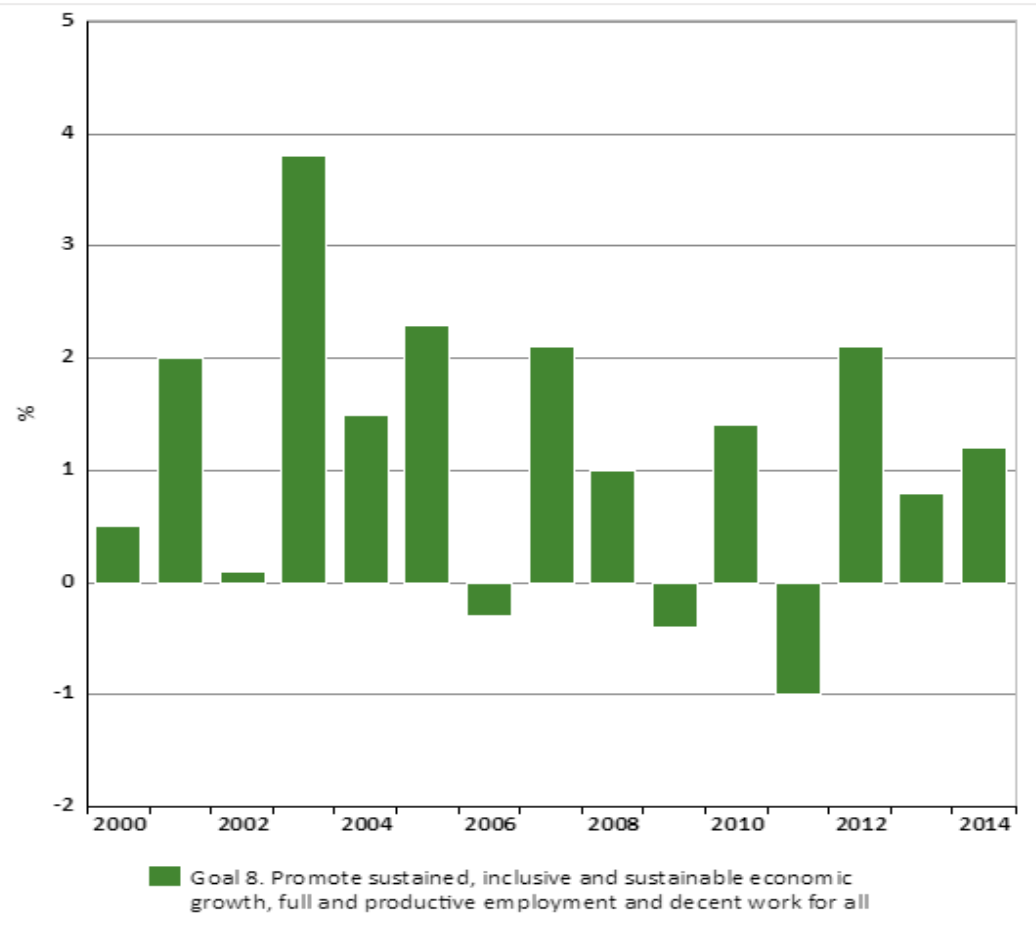
**8.2.1 Annual growth rate of real GDP per employed person**

Growth rate of real GDP per employed person. [i](#)  
Age group Total. Sex Total. Location Total

**8.3 Promote development-oriented policies that support productive activities, decent job creation, entrepreneurship, creativity and innovation, and encourage the formalization and growth of micro-, small- and medium-sized enterprises,**

**► Temps**

1 Séries temporelles trouvées.




Grid, Bar chart, Stacked bar chart, Pie chart, Line chart, Area chart, Scatter plot, Funnel chart, Gauge chart, Map, etc.

Exporter



## C Défis de la mise en œuvre

- Renforcer les capacités du SSN pour permettre la production de données pour les indicateurs particulièrement sur la gouvernance et l'environnement;
- Produire régulièrement des données désagrégées pour s'assurer que personne n'est laissée pour compte (leave no one behind);
- Saisir l'opportunité de l'existence du CASE et du PSE pour faciliter l'intégration et le suivi des ODD dans les politiques publiques;
- Promouvoir la redevabilité à partir de l'utilisation des TICs sur toute la chaîne de valeur, faciliter par l'openData;
- Accès facile aux données pour les utilisateurs.

# Thanks! Merci!

