



## PLAN DIRECTEUR D'INDUSTRIALISATION ET DE DIVERSIFICATION ECONOMIQUE DU TCHAD (PDIDE)

### RESUME

Ce résumé a été préparé à partir du rapport synthétique du PDIDE du Tchad par le bureau sous régional pour l'Afrique centrale de la Commission Economique pour l'Afrique des Nations Unies.

## Pourquoi le PDIDE ?

1. Le Gouvernement a adopté la **Vision 2030 « Le Tchad que nous voulons »** qui ambitionne de réaliser l'émergence du pays à l'horizon 2030 qui sera mise en œuvre à travers trois Plans Nationaux de Développement (PND 2017-2021, PND 2022-2026, PND 2027-2030).
2. Le Plan Directeur d'Industrialisation et de Diversification Economique (PDIDE) a donc été élaboré pour opérationnaliser l'axe 3 du PND 2017-2021 à savoir : le « Développement d'une économie diversifiée et compétitive »
3. Le PDIDE s'inscrit dans cette vision qui traduit la volonté et la décision des plus Hautes Autorités de la République du Tchad de répondre aux aspirations légitimes des populations tchadiennes en accélérant la transformation structurelle dans les domaines du social, de la gouvernance et de l'État de droit, de l'économie et de l'environnement.

## En quoi consiste le PDIDE ?

4. **Le PDIDE est une initiative présidentielle pour l'Excellence** qui, désormais, orientera stratégiquement toute réflexion et toute force productive vers une vision commune : Elargir et transformer la base de la production industrielle et de défense économique pour une croissance durable et inclusive à l'horizon 2030.
5. Le PDIDE est le produit d'une série de rapport d'études diagnostiques et de formulation de recommandations, aboutissement de plusieurs missions d'étapes et d'enquêtes de terrain.
6. **Plus qu'un Produit, le PDIDE est un processus participatif, un dialogue durable, un véhicule commun et un engagement conjoint** pour porter, orienter et aligner toutes les parties prenantes sur les nouvelles priorités d'industrialisation et de diversification économique du Gouvernement Tchadien.
7. **Son objectif global immédiat** : Favoriser l'éclosion de petites, moyennes et grandes entreprises industrielles au Tchad en investissant massivement dans les secteurs porteurs de croissance et d'emploi, afin de porter la part de l'industrie manufacturière dans le PIB de son niveau actuel de 8% à 16% et la part de l'exportation des produits manufacturiers dans les exportations totales de 2% à 6% en 2030.
8. **Ses objectifs spécifiques** : Développer et sophistiquer l'offre industrielle ; Développer les infrastructures et services d'appui à l'industrie ; Améliorer le capital humain ; Réduire les pressions de l'industrie sur l'environnement ; Améliorer les conditions cadres (cadre macro-économique, institutionnel et réglementaire, gouvernance et confiance) ; Favoriser le financement de l'industrie et sa diversification.

## Que prévoit le PDIDE pour faire de ses objectifs une réalité ?

9. Le succès du PDIDE repose sur la promotion de 6 domaines prioritaires à savoir : les sous-secteurs énergies et eaux ; agro industries ; mines, extraction et métaux ; construction, bâtiment et travaux publics ; banques et financement ; et numérique.

10. La promotion de ces 6 domaines s'appuiera respectivement sur **12 programme piliers** de croissance et de transformation que sont : i) la viande, le cuir, et le lait ; ii) la spiruline, le sésame et le karité ; iii) le coton et la gomme arabique iv) le raffinage et la pétrochimie ; v) l'exploitation aurifère ; vi) l'exploitation des carrières ; vii) l'industrie métallurgique ; viii) le réseau de fibre optique ; ix) les data center et intelligence artificielle ; x) la cimenterie ; xi) la transformation de marbre et carrières ; xii) la fabrication des briques et **4 socles fondamentaux** à savoir : la gouvernance, le capital humain, les infrastructures et le financement.

11. Un Plan d'Actions Prioritaires (PAP) triennal.

12. Ce plan d'actions se décline à travers des programmes grappes d'investissement et projets structurants inscrits dans un cadre budgétaire échelonné a période 2020-2022. Il a été évalué sur la base du scénario optimiste les ressources à mobiliser pour la mise en œuvre de grands projets structurants nécessaires au développement de l'industrie manufacturière et à la diversification de l'économie.

13. Un dispositif de pilotage pour mettre en œuvre le PDIDE avec : (i) la création d'un Haut Conseil Présidentiel pour l'Industrialisation et la Diversification Economique du Tchad, ii) un Comité de Pilotage du PDIDE assisté d'un Club des partenaires au développement industriel, iii) un Secrétariat Exécutif de Mise en Œuvre du PDIDE, vi) une Unité de Gestion Pôle Infrastructures d'appui à l'industrie, vii) une Unité de gestion Pôle Agro-industrie et autres industries, viii) une Unité de Mobilisation des ressources et de la communication, ix) une Unité de Gestion Pôle Gouvernance, orientation du secteur privé, Gestion des Compétences et Emploi, et x) une Unité de Gestion Pôle Cadre Macroéconomique, Budgétisation et Suivi-Evaluation.

### Combien coûtera le PDIDE ?

14. Le coût des projets à financer par l'Etat s'élève à **environ 595,6 milliards de FCFA** sur la période 2020-2022.

15. Le coût global du PDIDE est estimé à **9 186 742 millions de FCFA**.

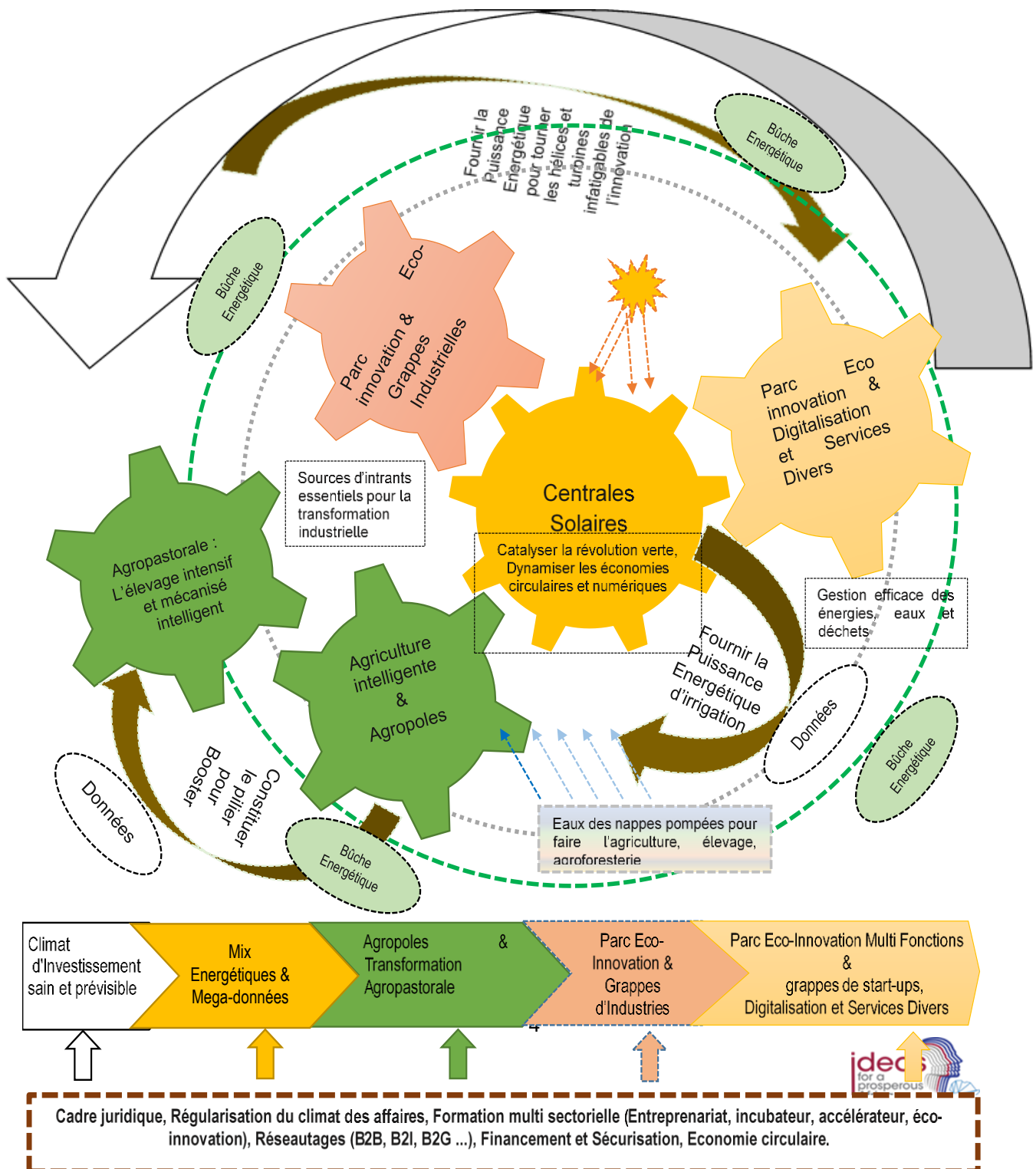
### Quels sont les potentiels risques associés au PDIDE ?

16. Les risques et menaces inhérents à la réussite du PDIDE concernent le niveau de compétence des acteurs en matière d'industrialisation, la persistance de la menace terroriste, le manque de financement, les retards dans la mise en œuvre effective des réformes sur l'environnement des affaires et la modernisation de l'Administration publique, les aléas climatiques (inondations, sécheresse), les risques de guerres commerciales et les risques technologiques et industriels liés à la cyber sécurité et aux établissements comportant des installations dites à Haut Risque industriel (HRI).

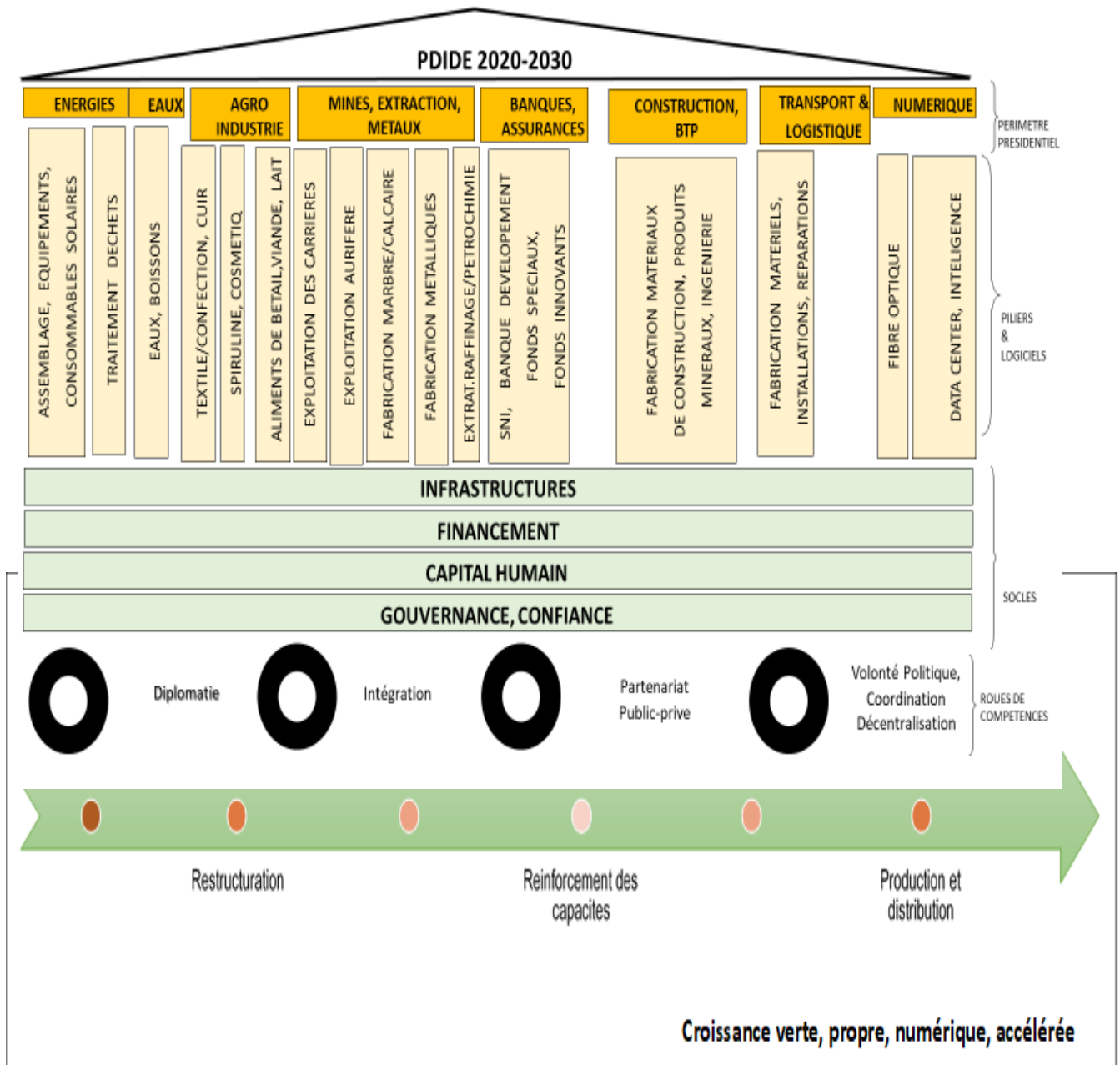
### Quelles sont les prochaines actions gouvernementales inhérentes au PDIDE ?

17. La concrétisation du PDIDE commence et passe par la mise en œuvre réussie d'un plan ambitieux de réformes, de programmes de renforcement de capacité et d'investissement soutenus

Tchad PDIDE - Architecture de la stratégie industrielle multi-sectorielle - rôle moteur et d'entraînement des mini centrales solaires, pour catalyser la transformation agro pastorale, dynamiser les économies bleue et circulaire, concrétiser la croissance accélérée et la transformation réussie de l'économie.

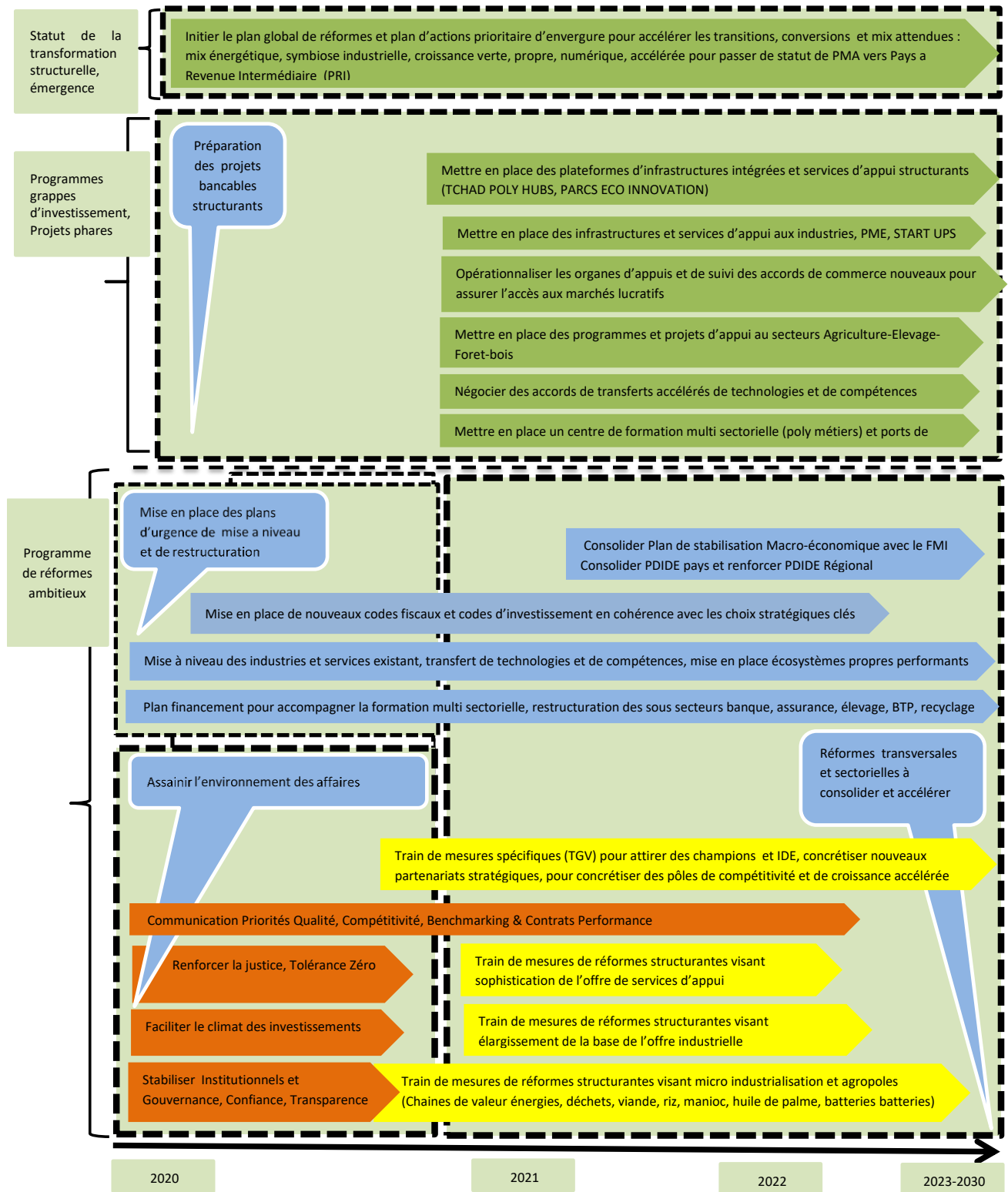


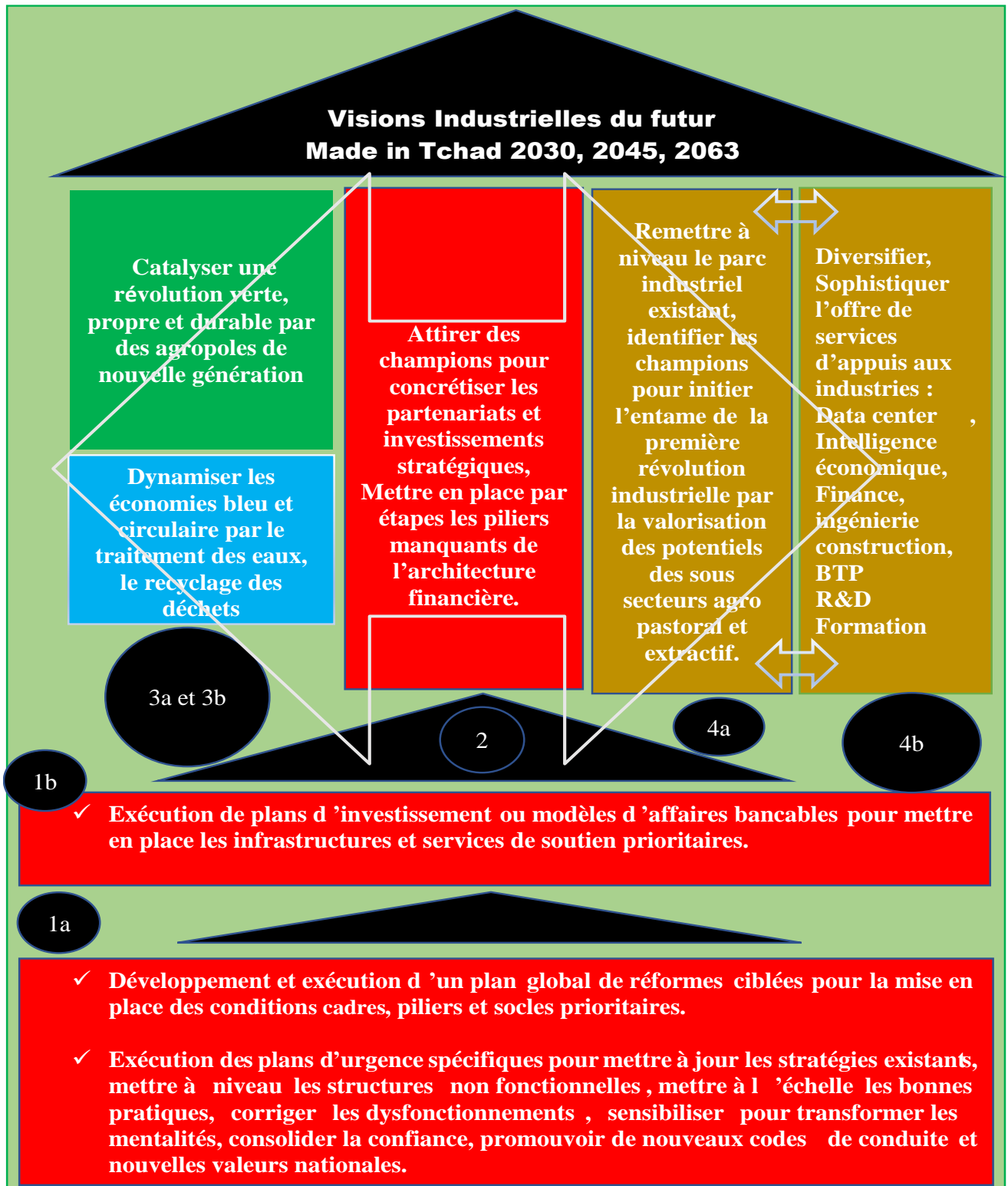
# Tchad PDIDE - Architecture de la vision industrielle 2020-2030 et véhicule de mise en œuvre





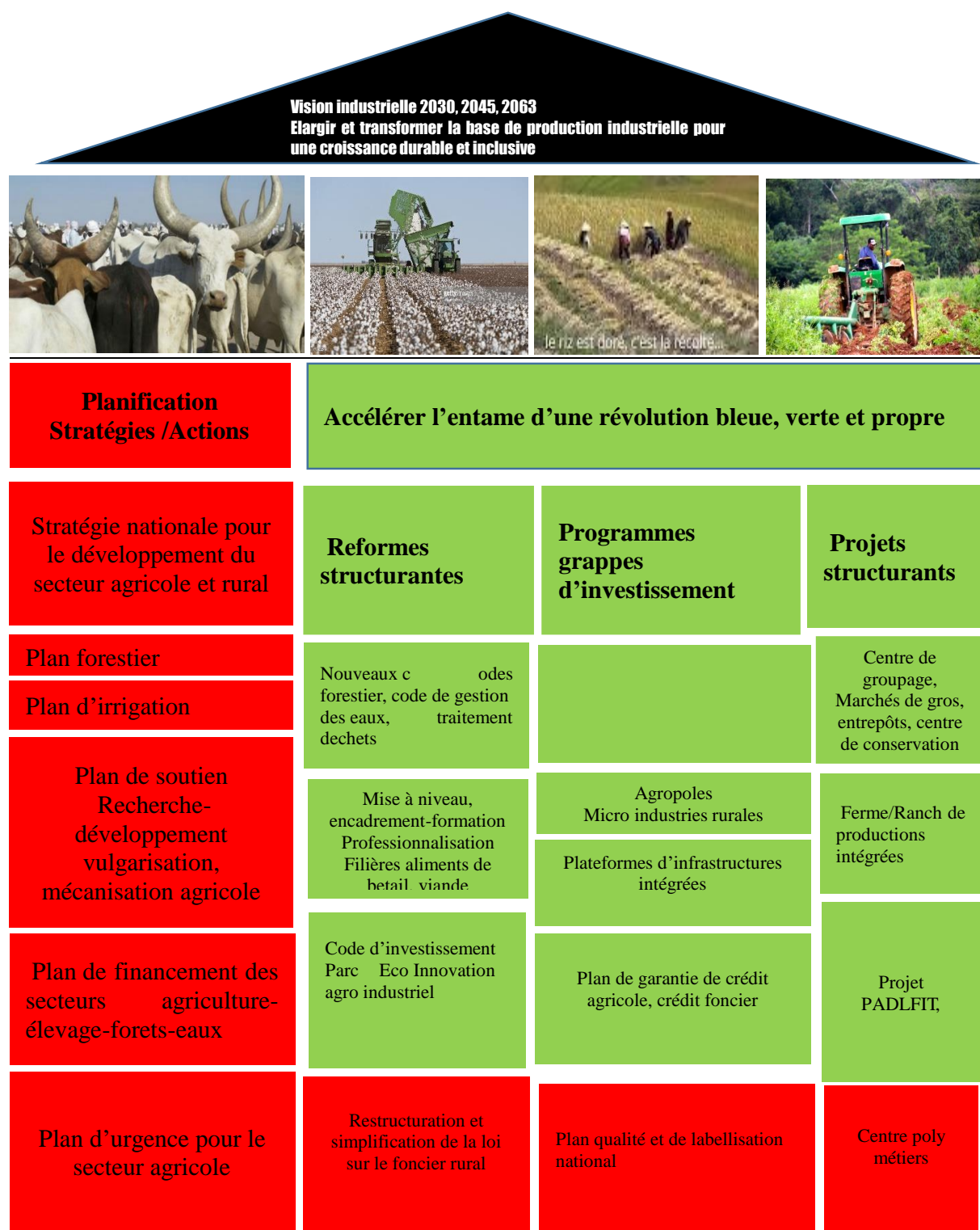
# Tchad PDIDE – Plan ambitieux de réformes global et de renforcement de capacité



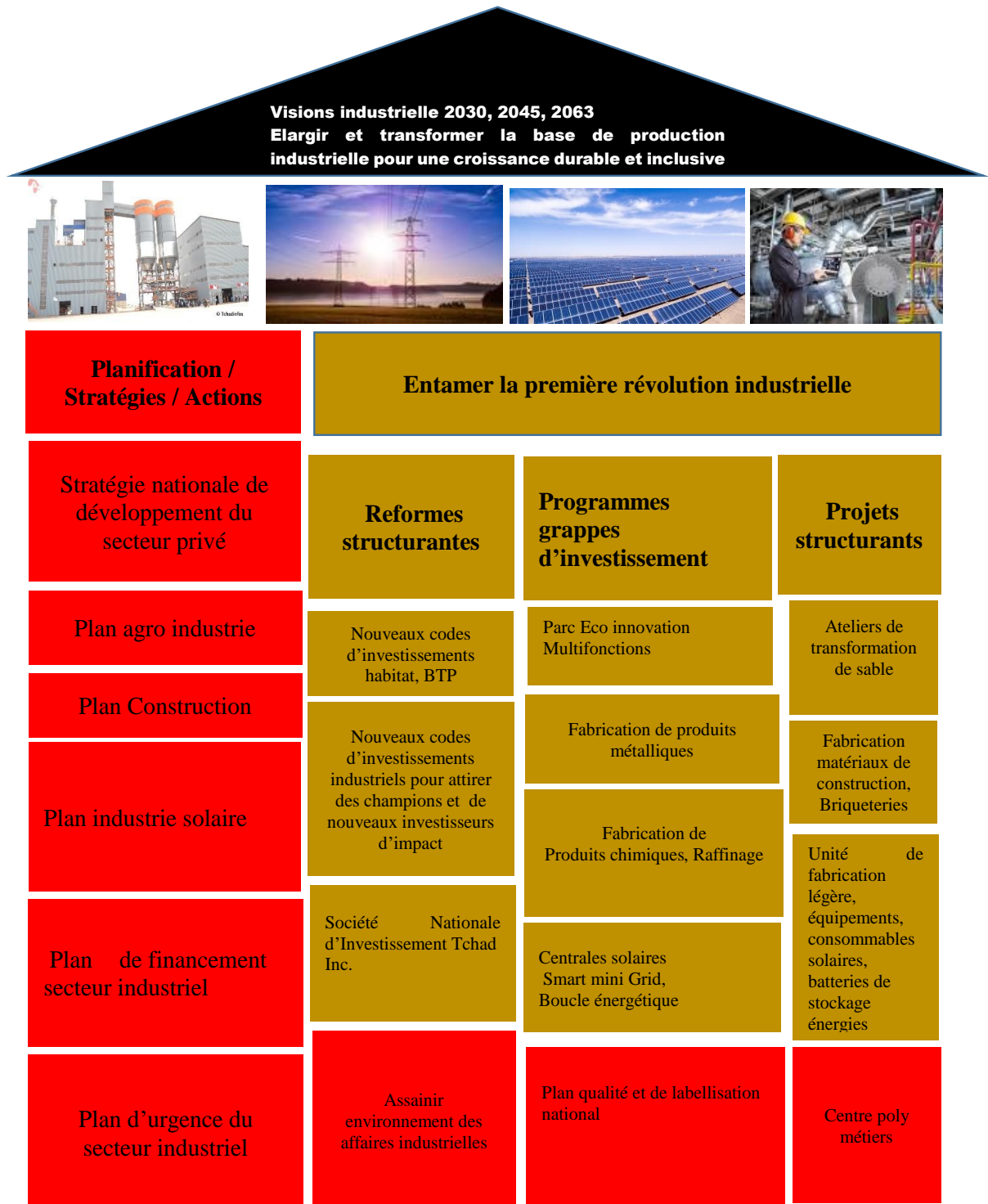




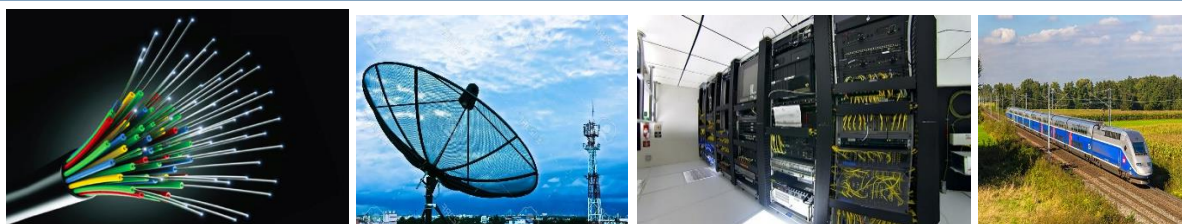
Tchad – PDIDE : Visions industrielles partagées du futur : Made in Tchad 2030, 2045, 2063.



Tchad – PDIDE : Visions industrielles partagées du futur : Made in Tchad 2030, 2045, 2063



Tchad – PDIDE : Visions industrielles partagées du futur : Made in Tchad 2030, 2045, 2063



<p><b>Planification Strategies /Actions</b></p>	<p><b>Diversifier et sophistiquer l’offre de services et d’infrastructures d’appui aux industries</b></p>		
<p><b>Stratégie nationale de développement du secteur privé</b></p>	<p><b>Reformes structurantes</b></p>	<p><b>Programmes grappes d’investissement</b></p>	<p><b>Projets structurants</b></p>
<p><b>Strategie Nationale du secteur transport</b></p>	<p>Suivi pour mise en œuvre des nouveaux Accords commerciaux</p>	<p>Poly Hub Transport &amp; Logistiques, Finance Islamique</p>	<p>Extension de Réseaux de transports multimodaux autoroutes-rails-fibres-optiques, aéroports, entrepôts-ports secs</p>
<p><b>Stratégie Nationale Economie numérique</b></p>	<p>Nouveaux codes d’investissements : eco-parc innovation, industries, NTIC, transport, construction</p>	<p>Plateforme Performance Export et Suivi des Accords commerciaux  Eco Parc d’incubation Start ups</p>	<p>Data center</p>
<p><b>Plan financ ement acquisition compétences digitales technologies, services</b></p>	<p>Nouvelle réglementation pour les secteurs banques, assurances, systèmes de financement décentralisés</p>	<p>Société Nationale d’Investissement Tchad Inc.</p>	<p>Information Banque  Création Fonds de garantie pour les Start Ups</p>
<p><b>Plan d’urgence du secteur des services</b></p>	<p><b>Assainir environnement des services</b></p>	<p><b>Plan qualité et de labélisation national</b></p>	<p><b>Centre poly métiers</b></p>

## Tchad PDIDE : Pilotage et Structure de mise en œuvre du PDIDE

