



United Nations  
Economic Commission for Africa

# Vers un PDIDE régional en Afrique Centrale

Adama Ekberg, PhD. Chef des Initiatives Sous Régionales  
Commission Economique pour l'Afrique des Nations Unies, Bureau Sous-  
Régional pour l'Afrique Centrale



17 juin 2020  
Yaoundé, Cameroun

- Ma présentation porte sur les considérations méthodologiques à prendre en compte (PDIDE Analytics), le cadre conjoint d'engagement et de dialogue durable (PDIDE Compact) pour accompagner la CEMAC, la CEEAC et leurs Etats membres dans une démarche commune visant à produire un plan directeur d'industrialisation et de diversification économique consolidé, harmonisé, réaliste et bancable.
- Cette présentation servira de support d'échanges pour repenser les voies et moyens les plus appropriés pour concrétiser par étapes le PDIDE régional et le reste des PDIDE pays.
- Cette deuxième partie de la présentation CEA apporte un début de réponse à la demande faite par la CEMAC et la CEEAC d'accompagner leur pays membres dans l'élaboration des stratégies PDI, PDIDE et aussi d'un PDIDE **consolidé et harmonisé**.

## Contexte particulier covid 19:

# Continuation du plaidoyer de la CEA pour une diversification économique en Afrique Centrale

- La crise résultant de la pandémie du COVID-19 est venue, une fois de plus, montrer la fragilité des économies d'Afrique Centrale face aux chocs externes.

- Plusieurs sommets de la CEMAC ont aussi reconnu l'importance d'une diversification économique dans la sous-région



- Seules une diversification économique et une transformation structurelle des économies de la sous-région constituent des réponses de long terme à ces crises récurrentes

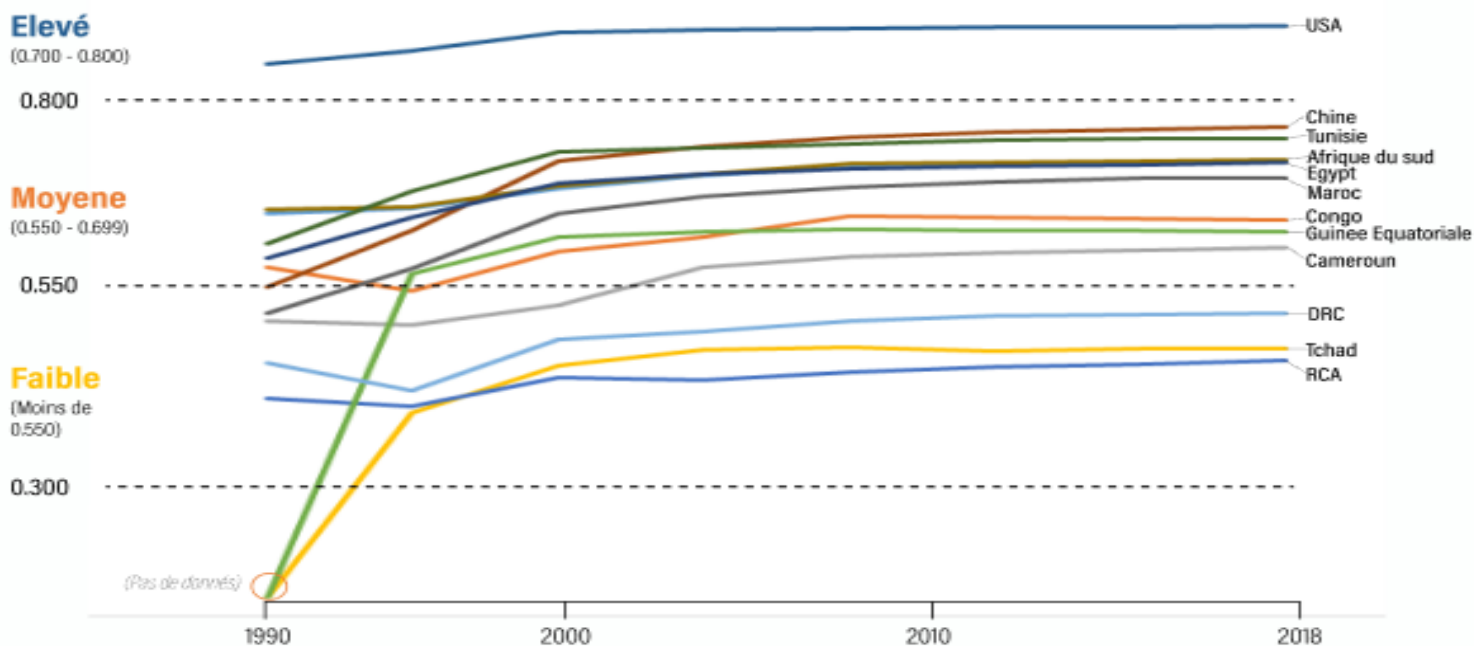
- Tout ceci passe nécessairement par un plan commun d'industrialisation et de diversification économique

- Les impacts abyssaux de la pandémie du siècle, Covid 19 et implications sans commune mesure ne sont un secret pour personne.
- Elles interpellent chaque conscience pour un nouveau départ.
- Une approche de solutions coordonnée au niveau régionale est plus que jamais salutaire pour la survie de chacune des économies fragiles d'Afrique centrale

## Contexte particulier du Covid 19: quels enseignements tirés des modèles existants pour une diversification économique réussie pour les économies d'Afrique centrale?

- La crise résultant de la pandémie du COVID-19 est venue, une fois de plus, montrer qu'il n'y a pas de modèle de développement, prêt à porter, tout terrain ou tout prêt à copier pour se développer.
- Le temps de la rupture avec des modèles de pensée préconçue est venu pour repenser notre modèle de développement en faisant des choix économiques plus responsables et réalistes en toute cohérence avec nos moyens, réalités, non par mimétisme et effets de mode, mais avant tout par conviction.

### L'indice de développement humain par pays



Source : Bureau du rapport sur le développement humain

United Nations  
Economic Commission for Africa

**Propositions d'ajout de la CEA:** Donner un aspect quantitatif fort au Plan de Développement Industriel et de Diversification Economique Régional



**Mettre à jour les données statistiques, Plateformes de banques d'information commerciales, Systèmes experts de Veille et intelligence économique**



**Bâtir le Plan sur des modèles quantitatifs de simulation. (pour justifier les choix faits et donner plus de force dans les négociations avec les partenaires. (modèles d'équilibre général, micro modèles et outils de structuration de l'information en 3 D)**



**Suivre une approche similaire à l'approche du « potentiel d'exportation » de centre du commerce international (permet de déterminer la position optimale de la région dans un monde sans distorsions, etc.)**



**Faire une analyse de complexité économique et de l'espace produit de chaque pays et de l'espace produit régional**



**Les axes prioritaires, piliers et socles du plan devraient découler de l'analyse objective des données et preuves révélées.**

# Propositions d'ajout de la CEA : Adopter une approche de construction progressive, par d'étapes, plus résiliente aux risques politiques multiples



Le Plan devrait être robuste aux risques de non-engagement ou de désengagement de quelques pays.



La CEA propose des options de stratégies qui fédèrent un nombre plus étendu de pays pour accompagner de manière plus flexible les PDI et PDIDE en cours,... les autres pays ne pouvant pas suivre le rythme d'une course plus accéléré dans l'espace industriel en mutation pourront se joindre plus tard, (modèle de construction UE par étapes: 6 pays et 2 produits essentiels au départ: Charbon et acier)



- La CEA propose une démarche de construction du PDIDE régional qui soit flexible, plus réaliste, concrétisée par étapes.
- Le processus de consolidation, d'harmonisation et de recadrage des stratégies PDI ne peut s'enclencher d'un coup ou se concevoir en marche forcée: d'où le besoin de flexibiliser l'approche PDIDE.
- La CEA propose d'initier le PDIDE avec un ou deux projets fédérateurs concrets qui servirait de vitrine et de laboratoire pour construire et faire aboutir a terme des programmes grappes industriels plus élaborés.



Pour se faire, la CEA propose de concevoir des modèles de développement sur mesure, plus adaptés au contexte des économies locales ou de proximité (secteur informel) tenant compte étroitement des avantages comparés construits de chaque pays, localité et terroir (spécialisation intelligente).

## Propositions d'ajout de la CEA : Prendre en compte les méga-forces et tendances lourdes du nouvel espace industriel



Prendre en compte la quatrième révolution industrielle, (accent sur les savoirs et savoir faire plus stratégiques (Intelligence artificielle, Prendre en considération les Enquêtes bilans des compétences et employabilité, activités industrielles, innovation et R&D.



Tendance de relocalisation des entreprises: le travail non qualifié, routinier, retourne vers les pays industrialisés où il sera robotisé.

**Prendre en compte pleinement et sans tarder la fin plausible des économies de rente – Préparer le savoir se re-inventer dans une économie sans pétrole , tirée par l'innovation**



Bientôt, une insertion optimale dans les Chaines de valeur mondiales ne se basera plus sur les matières premières du sols et sous sols et le travail non qualifié à bon marché.  
Cela exigera un certain niveau d'expertises car, de plus en plus la valeur ajoutée vient de la connaissance. La première chaîne de valeur stratégique dans laquelle investir est l'industrie du savoir et savoir-faire stratégiques

3D PRINTING



Prendre en compte l'impression 3D qui risque aussi de profondément de bouleverser les chaînes de production manufacturières, avec la fin des grands complexes manufacturiers au profit de modes de production de type nouveau, localisé dans les économies de proximité avec de petites unités flexibles.

**Propositions d'ajout de la CEA** : Intégrer l'analyse chaînes de valeur régionales et locales,

- ✓ Intégrer dimension «développement du capital humain – Approche PDIDE par le développement des compétences et STI,
- ✓ Miser sur la micro industrialisation des économies locales (spécialisation intelligente),
- ✓ Soutenir la mise a niveaux des écosystèmes et économies de proximité (PME, TPE du secteur informel)

..

Identifier les chaînes de valeurs régionales stratégiques (savoir et savoir-faire stratégiques) ou prioritaires (énergies renouvelables, ressources hydriques ; agro-industries et industries pharmaceutiques, pétrochimie et raffinage) visant à réduire la dépendance des industries locales à l'égard des importations de produits finis et semi-finis hors zone Afrique



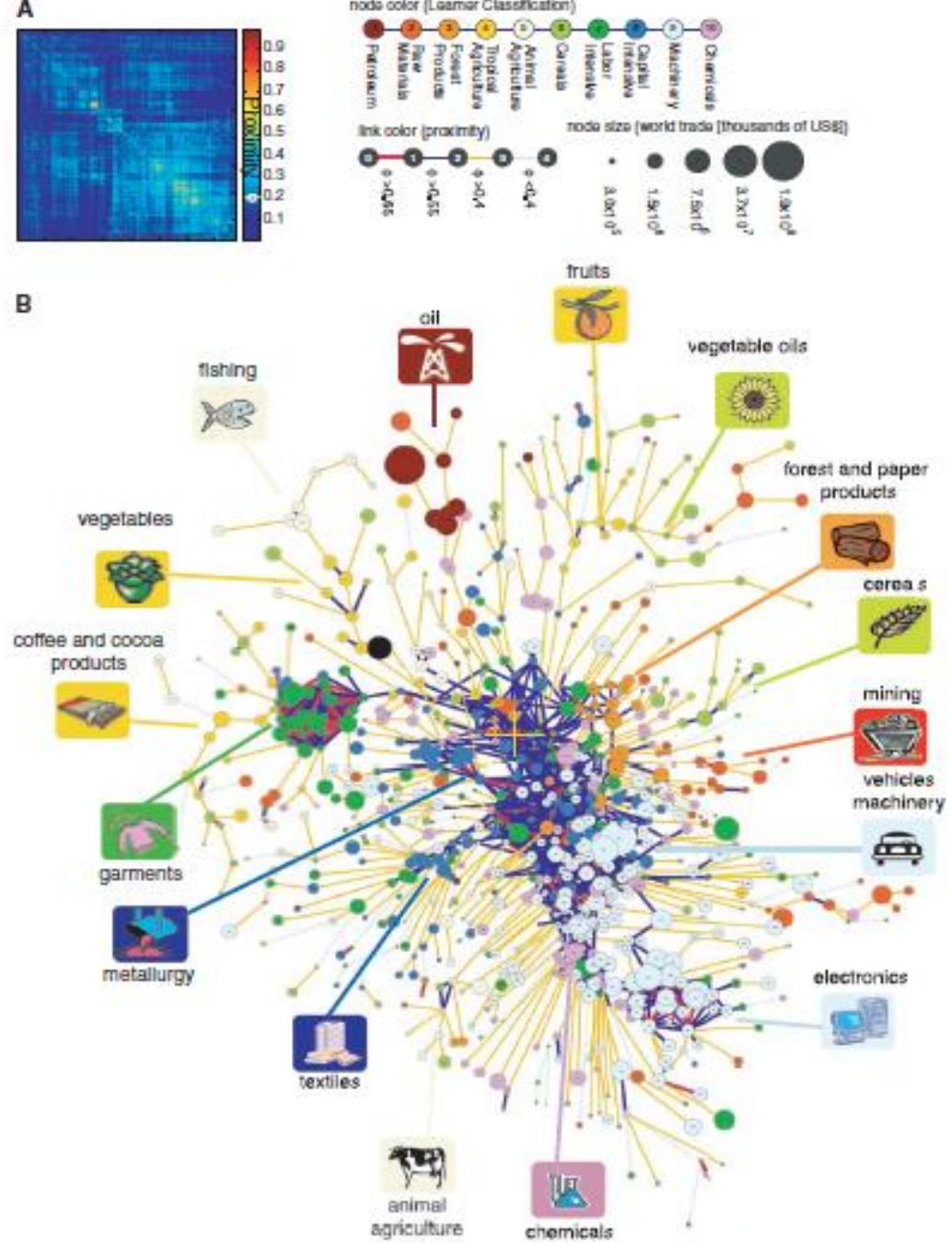
Réorienter la spécialisation des industries et entreprises locales vers la transformation sur place des produits de base disponibles dans les terroirs et les économies de proximité



# Propositions d'ajout de la CEA - Approche Analyse espace produits:

La trajectoire est très importante en matière de diversification économique:

Ce qu'un pays est capable de produire dans le présent affecte ce qu'il sera capable de produire dans le futur. Il n'y a donc pas que la valeur actuelle tirée de la ressource qui compte, il y a aussi l'impact à long terme sur la trajectoire économique. (Freire, CNUCED)



**Propositions d'ajout de la CEA:** Approches d'analyses multirisques pour mieux naviguer les turbulences de l'environnement futur

- ✓ Prise en compte des scénarii du contexte du COVID-19, Options de politiques de la ZLECAF, scénarii IDE, croissances contexte ODD, climat, etc

## ❑ Avec le contexte COVID-19, la ZLECAF, le changement climatique et autres incertitudes



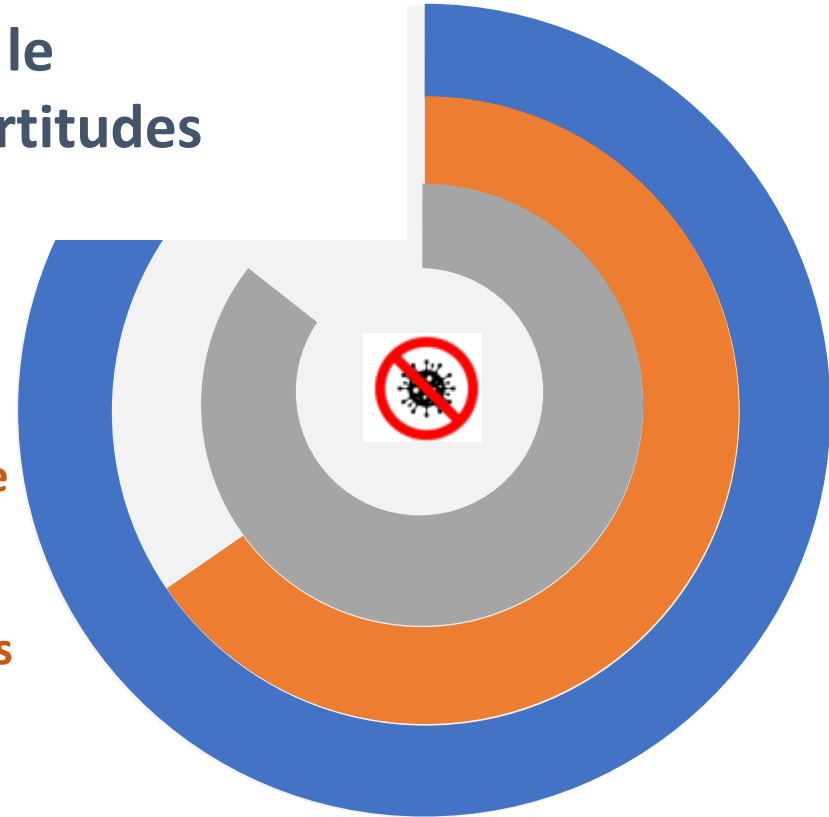
- ✓ La vulnérabilité des économies d'Afrique centrale à des chocs dus à des pandémies et menaces futures reste avérée.



- ✓ Le déficit alimentaire structurel i.e absence d'autosuffisance en matière de production des certains produits essentiels, en particulier les produits élaborés des chaînes pharmaceutiques, alimentaires, énergies et eaux



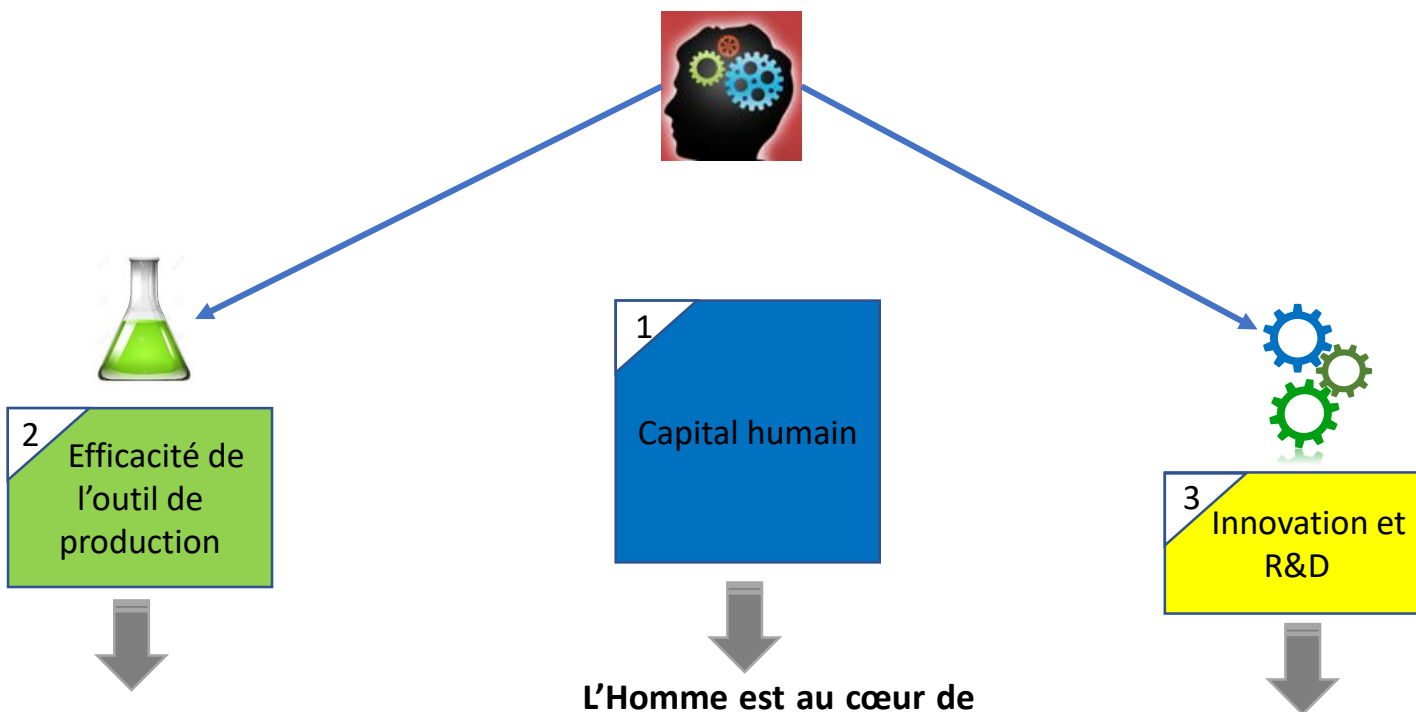
- ✓ La position actuelle des économies de la région reste très préoccupante dans les chaînes de valeur mondiales.
- ✓ Le maintien dans le bas n'est pas une option.
- ✓ L'insertion par le bas des chaînes n'est pas optimale au vu du potentiel de la région



# Propositions d'ajout de la CEA:

Intégrer l'approche **PDIDE** par les compétences et STI

Investir à fond dans le **Capital humain**,  
pour en faire un des socles majeurs du PDIDE



La maîtrise des procédés de fabrication, normes de qualité, standards de classe mondiale et coûts sont des éléments prioritaires de la de la Profitabilité et par ricochet de la Compétitivité industrielle.

L'Homme est au cœur de l'excellence opératoire



L'innovation est un pilier important pour la garantie d'industries que nous voulons propres, créatrices de valeur et d'emplois durables

# Propositions d'ajout de la CEA: Intégrer l'approche **PDIDE** par les compétences et STI

Parler compétences, c'est en gros penser en termes de **capital humain de qualité**, de systèmes éducatifs performants et innovants

**S'INTÉRESSER  
AVANT TOUT  
AUX PERSONNES,...**



- Leurs profils et pas simplement aux diplômes obtenus ou métiers qu'ils ont exercés précédemment, mais ce qu'ils savent faire ou produire de façon concrète suivant les modèles de développement clés en tête et non pas clés en main.
- *« On ne peut espérer construire un monde meilleur sans améliorer les individus » Marie Curie (1867-1934).*

# Propositions d'ajout de la CEA: Intégrer l'approche **PDIDE** par les compétences et STI

## QU'ENTEND-ON PAR « COMPÉTENCES » ?

**Capacité à exercer une activité de façon concrète ou produire du concret dans une situation professionnelle donnée** en mobilisant

4

TYPES DE  
RESSOURCES

### LES SAVOIRS

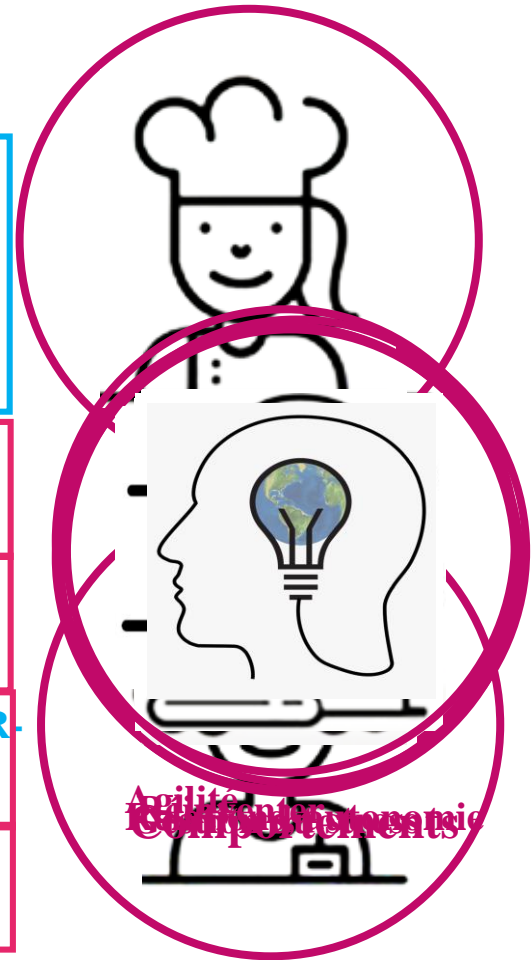
Les connaissances acquises

### LES SAVOIR-FAIRE

Les expériences professionnelles

### LES SAVOIR-ÊTRE ET SAVOIR-VIVRE ENSEMBLE

### LES SAVOIR-RÉINVENTER

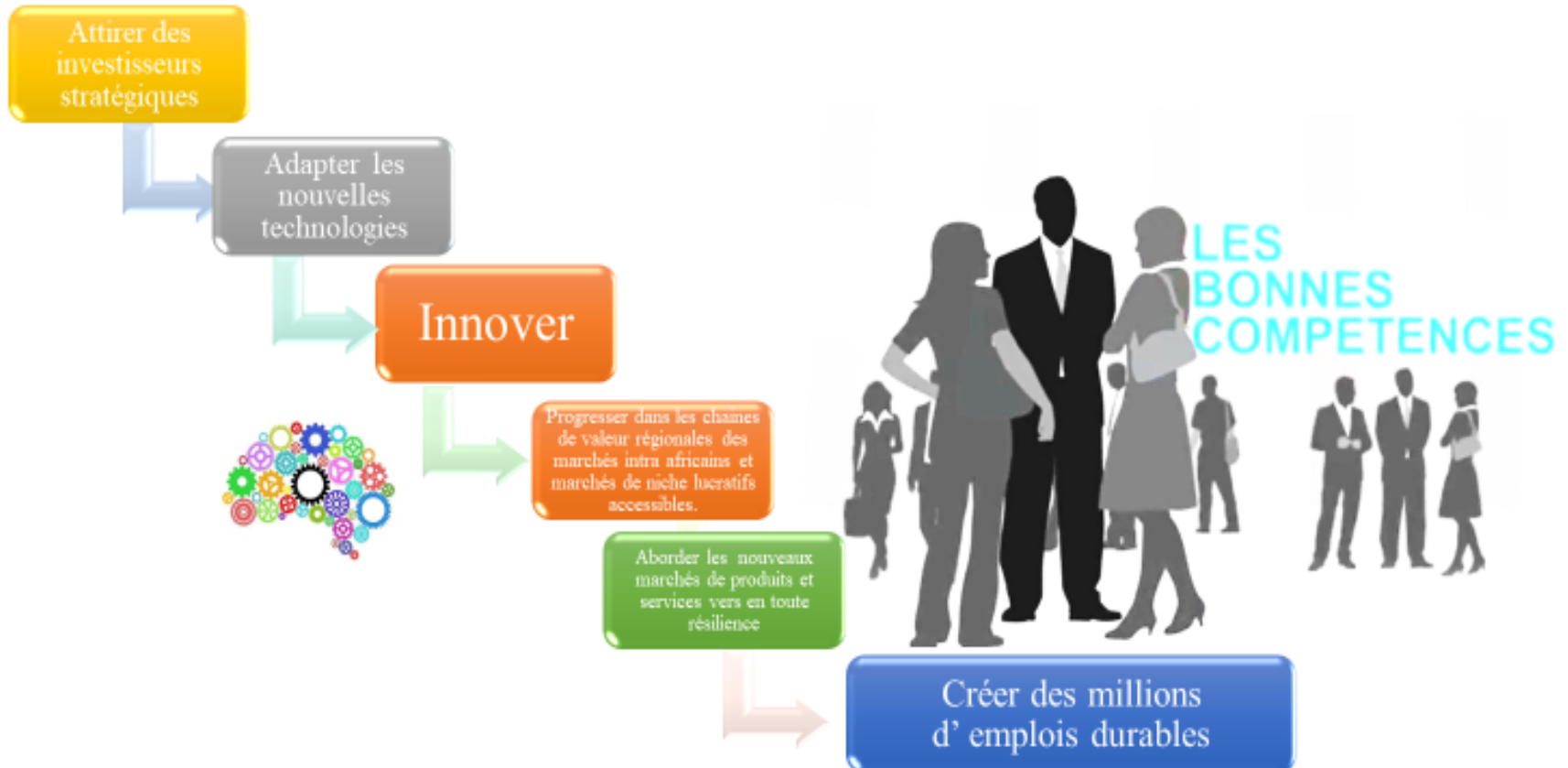


Compétences

# Propositions d'ajout de la CEA: Intégrer l'approche **PDIDE** par les compétences et STI

**L'approche PDIDE par les compétences peut conduire très loin les pays qui en partagent la même vision, la même voie, plateforme et véhicules d'exécution**

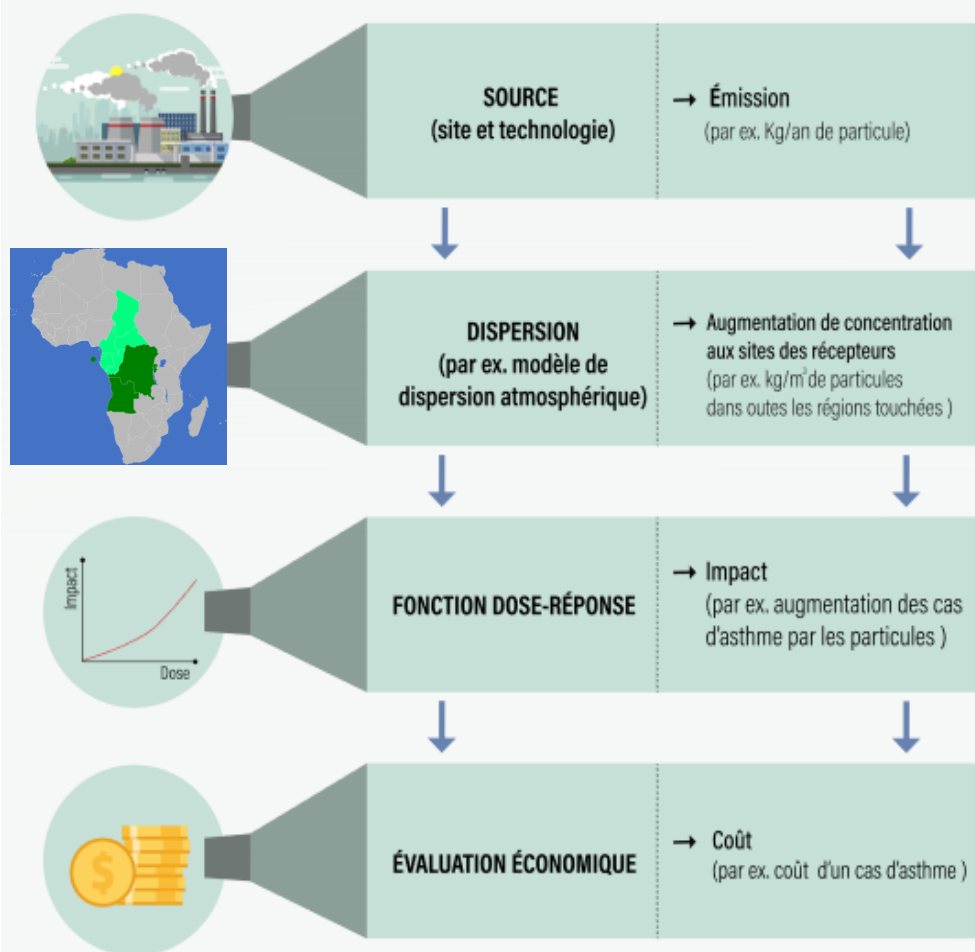
- ✓ Les compétences essentielles permettent et permettront aux Administrations, Employeurs et leurs employés et écoles-usines de mieux agir ensemble pour



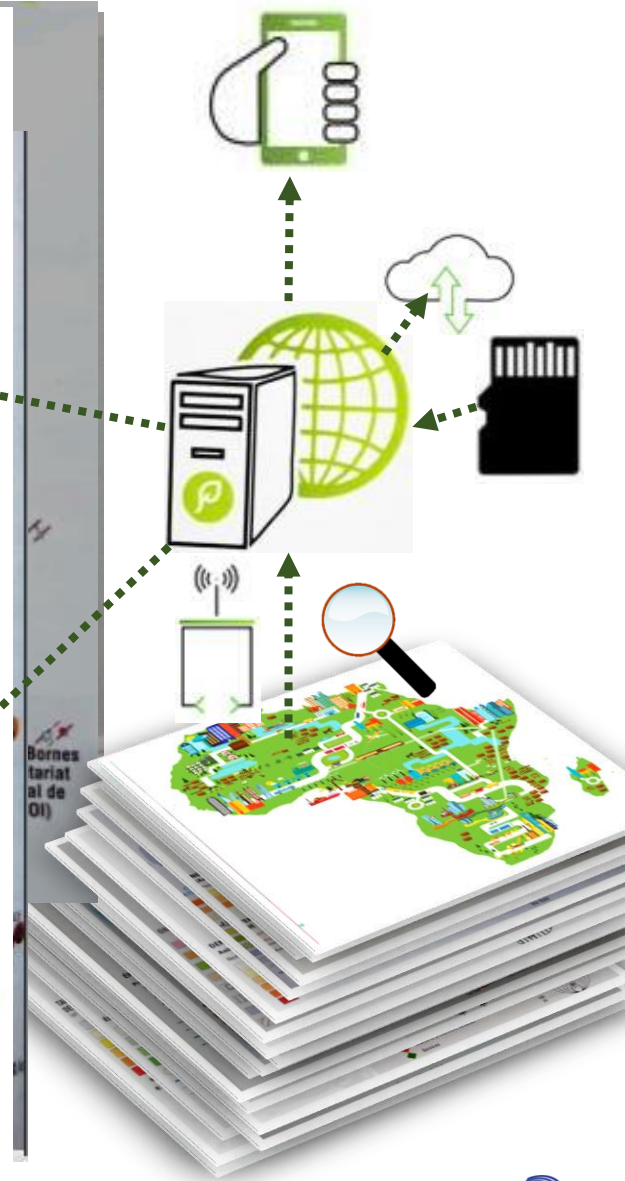
**Propositions d'ajout de la CEA:** Prise en compte de la performance environnementale, de la comptabilité et la compétitivité-carbone, rebranding des produits des chaînes de valeur Made in Central Africa, valorisation du stock de capitaux naturels pour mieux négocier la contrepartie du stock de dette publique, évaluer l'économie des services verts vs pollutions industrielles futures suivant scénarii de croissance, transition climatique et énergétique en cours

- ✓ **Pôles industriels, lieux de fabrication, manufactures, sont des activités polluantes notoires ...**
- ✓ **pour parer au pire, il faut opter pour une approche PDIDE VERT ET PROPRE**
- ✓ **Plus qu'un produit, le PDIDE est un processus d'engagement conjoint et de dialogue constructif pour promouvoir la durabilité et assurer la qualité du cadre de vie**
- ✓ **offrant en plus des possibilités multiples d'amélioration de la performance environnementale et commerciale du Made in Central Africa**
- ✓ **Il faut prendre en compte la pollution industrielle et les cout-avantages des Eco services et bonnes pratiques environnementales**

## La méthodologie de cheminement d'impact (Impact Pathways)



# Prendre en compte l'Intégration Big Data, Systèmes experts, Analyses géoéconomie spatiale pour améliorer les banques de données, quantifier et visualiser la construction des PDIDE en 3D





# Prendre en compte l'Intégration Big Data, Systèmes experts, Analyses géoéconomie spatiale pour améliorer les banques de données, quantifier et visualiser la construction des PDIDE en 3D

## LA CITÉ HARMONIEUSE DES RÉGIONS VERTES

Les villes du futur sont composées de plusieurs pôles urbains, reliés entre eux par des trains à grande vitesse. L'écologie dicte où et comment ces pôles se développent : les centres-villes se déplacent vers l'intérieur des terres, en raison de l'élévation du niveau de la mer.

**Le choix de l'eau**  
L'écologie dicte où et comment ces pôles urbains se développent : les centres-villes se déplacent vers l'intérieur des terres, en raison de l'élévation du niveau de la mer.

**Semi-sauvage**  
50 % des terres servent à protéger l'écosystème en eau, comme le géographe E. O. Wilson a travers son projet Half-Earth.

**Les infrastructures**  
Les infrastructures sont pensées pour un accès piétonnier, avec une réduction du nombre de voies pour les véhicules.

**Économie des transports**  
Des centres-villes denses, reliés par des lignes de train à grande vitesse, connectent les bassins d'emploi et réduisent l'empreinte urbaine.

**Zone de résilience**  
Dans les zones littorales, les constructions sont soumises à des restrictions : seuls les surfaces perméables et les structures collectant l'eau sont autorisées.

**Les protégées**  
Les constructions sont prohibées sur ces îles, pour maintenir la viabilité des habitats marins et éviter l'érosion côtière.

**Pôles urbains**  
Des pôles urbains proches des côtes sont protégés et réglementés, ce qui favorise la densité des habitats futuristes.

**Protection du littoral**  
Pour se protéger contre les effets de l'élévation du niveau de la mer, les constructions sont interdites le long des côtes.

## URBANISME BIOMORPHIQUE

De la taille des régions à celle des logements, les concepts du cabinet SOM découlent d'un même principe : les constructions doivent suivre les impératifs écologiques, laissant la nature se réapproprier et s'adapter à une population croissante.

## INFRASTRUCTURE

Les bâtiments sont construits de façon plus efficace et incluent une technologie capable

d'améliorer la qualité des ressources naturelles comme l'eau, le sol et l'air. L'infrastructure est pensée pour un accès piétonnier, avec une réduction du nombre de voies pour les véhicules.

## ÉCONOMIE

L'économie de la ville du futur marche en tandem avec les politiques environnementales. Les

habitants s'adaptent à des horaires de travail plus souples à mesure que l'intelligence artificielle et l'automatisation deviennent de plus en plus répandues.

# Prendre en compte l'Intégration Big Data, Systèmes experts, Analyses géoéconomie spatiale pour améliorer les banques de données, quantifier et visualiser la construction des PDIDE en 3D

## LA CITÉ HARMONIEUSE DES PÔLES URBAINS

À l'intérieur comme à l'extérieur de ces pôles densément développés, l'utilisation durable du sol permet de fournir de l'eau, de la nourriture et des loisirs à la population. Des transports de grande capacité réduisent les émissions de CO<sub>2</sub> et la durée des trajets pour les banlieusards.



**Habitats diversifiés**  
Différencier maximiser la présence de différents types d'habitat pour proposer une mixité d'usage et de densité. Verser les logements sociaux dans les zones à forte densité.



**Dépopulation**  
Après l'être reconstruit ou étendu, les sites dangereux ou les sols pollués près des villes sont nettoyés.



**Villes végétalisées**  
Les parcs solaires et les jardins sont couverts sur les sols des immeubles, favorisant une énergie durable et une structure à petite échelle.



**Recyclage automatique**  
La collecte de l'eau et les centres de recyclage sont totalement automatisés pour une restauration plus rapide et plus complète des déchets.



**Quartiers compacts**  
Des zones d'usage mixte favorisent des trajets plus courts à pied ou à vélo de grande capacité.



**Vie de famille**  
Des espaces publics et verts, des places publiques et des immeubles avec des logements pour y vivre améliorent le bien-être psychologique et physique des habitants.



**Transports étendus**  
Les stations de train, les gares et les arrêts des bus sont plus accessibles socialement et économiquement.



**Purification de l'eau de pluie**  
À la place des gouttières, des mini-jardins (biofiltres) et des bassins paysagers collectent et filtrent l'eau de pluie en vue de sa réutilisation.



**Aménagement intelligent**  
Des systèmes informatisés et de télédétection optimisent l'efficacité de l'irrigation au sein des fermes urbaines.



**Potager à l'école**  
L'implication de mentors et une agriculture locale, biologique et durable est inscrite au programme des écoles de la ville du futur.

**Formes et jardins urbains**  
Les nouvelles formes et les nouvelles constructions sont le fruit de l'avancée de la technologie hydroponique pour l'agriculture urbaine.

## VILLE-ÉPONGE

Selon les plans de SCW, les parcs et les infrastructures permettent à l'eau de pénétrer dans le sol pour remplir la nappe phréatique. Ces mesures en faveur d'une « ville-éponge » sont déjà en phase de test à Shanghai.

## PRINCIPES D'AMÉNAGEMENT URBAIN

### ÉCOLOGIE



La ville du futur est conçue en fonction des éléments et des forces de la nature, avec le souci

de protéger l'habitat de la faune et les ressources. Fondée sur une vision globale de la région, la ville est compacte et dense pour limiter son impact sur l'écosystème.

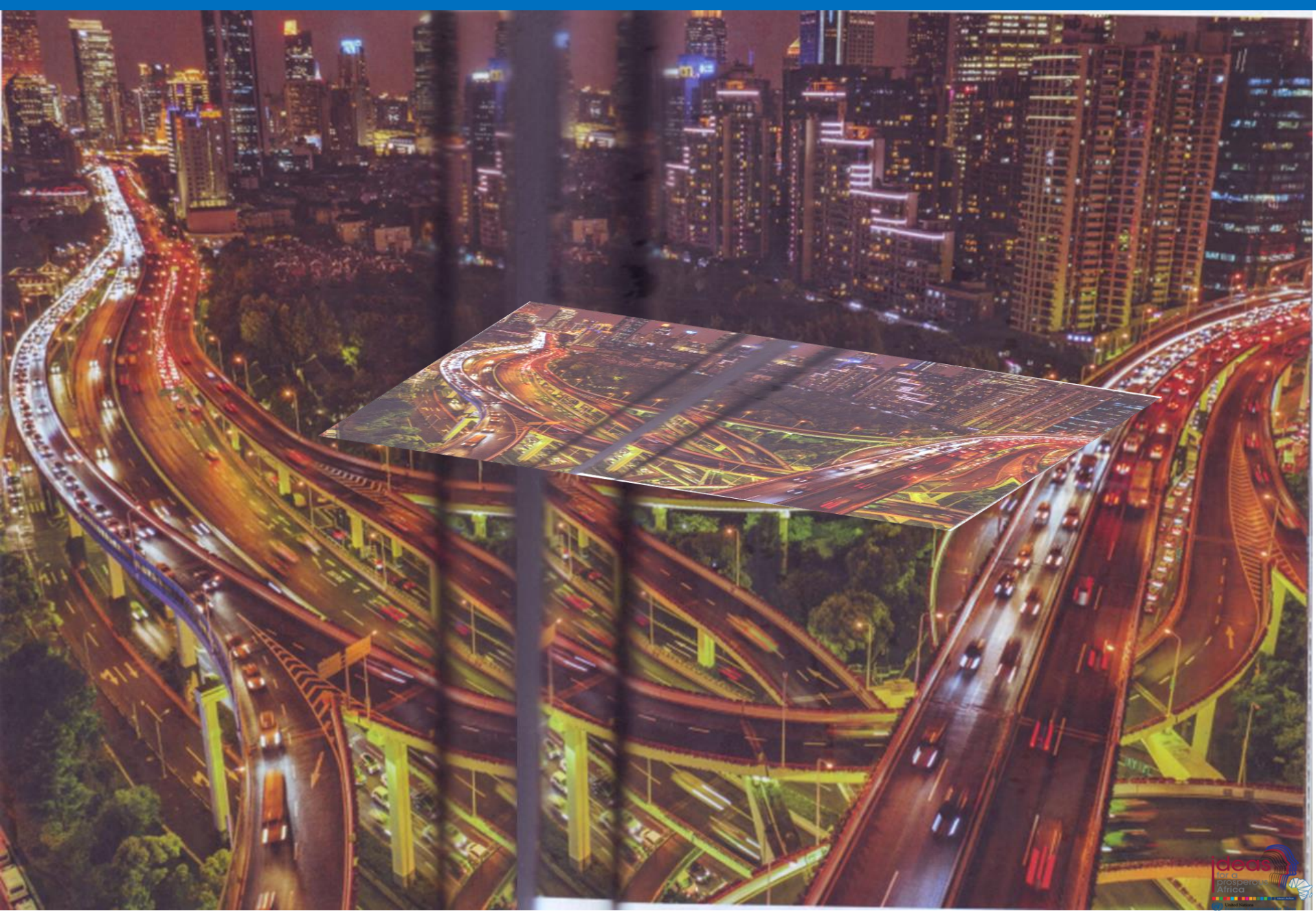
## EAU



La protection des systèmes hydriques, en amont de la ville, ainsi qu'une collecte et un traitement rigoureux des eaux

de pluie améliorent la qualité de l'eau. La restauration des zones humides et les mesures en faveur d'une « ville-éponge » offrent une seconde vie aux habitats ainsi qu'une protection contre les crues et l'élévation du niveau de la mer.

# Prendre en compte l'Intégration Big Data, Systèmes experts, Analyses géoéconomiques spatiales pour améliorer les banques de données, quantifier et visualiser la construction des PDIDE en 3D



# Prendre en compte l'Intégration Big Data, Systèmes experts, Analyses géoéconomie spatiale pour améliorer les banques données, quantifier et visualiser la construction des PDIDE en 3D

Biodiversité unique,  
nouvelles cités  
harmonieuses, cadres  
de vie de qualité,  
économies  
d'agglomération  
durables, grappes  
d'industries vertes,  
croissance accélérée  
sont réconciliables par la  
maîtrise de la géo  
économie spatiale et  
innovation territoriale



Huit secondes pour capturer ces images stupéfiantes des endroits les plus fascinants de Hong Kong.  
PHOTOGRAPHIES DE NICOLAS RUEL

À Hongkong, une ville  
densément peuplée,  
le verdoyant pic Victoria  
surplombe des gratte-ciel.  
Nicolas Ruel a juxtaposé  
les deux angles de vue  
en une seule image.

Vers une feuille de route, code de conduite et Véhicules pour usages Spéciaux (SPV) communs pour bâtir les PDIDE 2030, 2045, 2063 propres, plus robustes aux chocs, plus chiffrés et bancables.

# PDIDE regional

Document final présentant le Plan Directeur d'Industrialisation et de Diversification Economique pour l'Afrique Centrale.

Consolidation, harmonization, validation

**PDIDE Analytics:**

Mise en place des systèmes expert, Groupes de Travail Stratégiques (GTS)  
Tasks Forces/Plateforme

**Propositions de SPV**

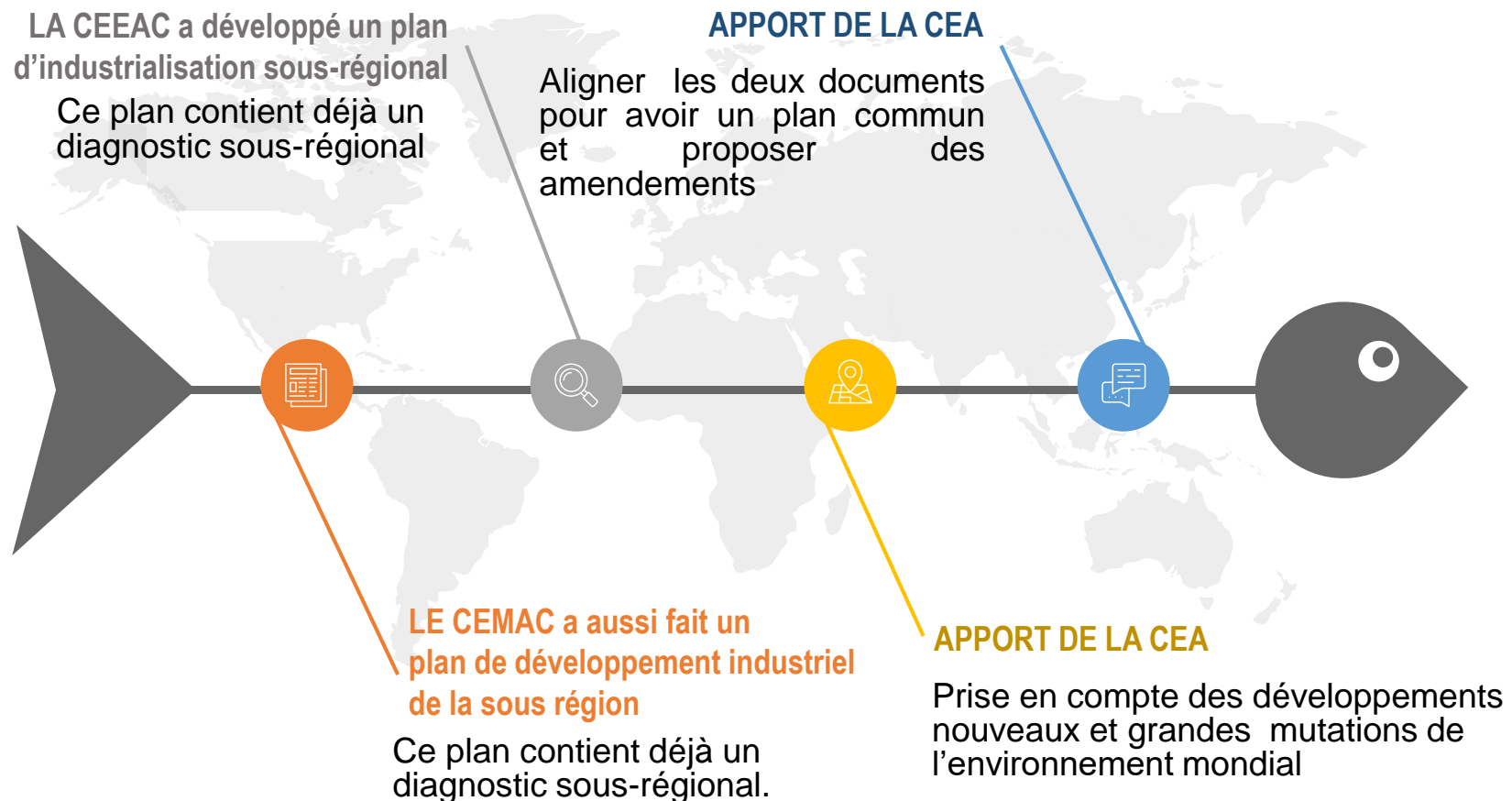
(véhicules à usage spéciaux):  
Renforcement de structures de  
Gouvernance, Cadre d'engagement  
conjoint et d'orientation stratégique  
(**PDIDE Compact**)



# LA CEEAC et la CEMAC ont déjà fait des progrès... **MAIS A COMPLETER**

- ✓ Prendre en compte les Bilans diagnostic dans la sous-région et PDI existants pour bâtir des PDIDE pays et PDIDE sous régional plus holistiques et prospectifs

La CEA propose de piloter les travaux de consolidation, d'harmonisation et d'approfondissement pour produire des bilans diagnostic sans faute et plans robustes, enrichis des leçons tirées des crises passées, en cours et à venir



# Propositions de composition et Termes de Références

## Groupes de Travail Stratégique (GTS) et SPV (Véhicules et Plateformes)

Les groupes de travail stratégiques et plateformes seront inclusifs (experts issus des institutions régionales CEEAC, CEMAC, COPIL, CEA et de divers secteurs d'activités)

### Tâches Spécifiques:

- Produire les options de stratégies régionales pour la mise en œuvre du Plan et son programme d'actions prioritaires y compris le dispositif de mise en œuvre, le plan de financement et les annexes essentiels au suivi de sa mise en œuvre
- **Consolidation, Harmonisation/mise en cohérence des acquis, mutualisations des ressources existantes**
- **Collecter les données qualitatives et quantitatives** qui informeront les analyses de l'impact de la Covid-19 sur les économies de l'Afrique centrale et la formulation du Plan Directeur Commun d'Industrialisation et de Diversification Economique de la région Afrique centrale
- **Assurer la réalisation des activités associées à la formulation du plan.** Notamment l'organisation de possibles forums de consultation pour la formulation du plan régional et son programme d'actions prioritaires
- **Constitution de sous groupes de travail** qui se focaliseront sur chacune des chaînes de valeurs régionales retenues (i.e sous groupes de travail industries stratégiques: Energies; agro-alimentaire, pharmaceutiques, R&D.);
- **Entreprendre des analyses de chaînes de valeur** dans les secteurs prioritaires guidées par les principes de potentialités d'exportation, de l'espace produit et des avantages comparatifs construits au niveau régional



**Une Plateforme Commune de Suivi proposée comme véhicule spécial de mise en route pour accélérer la mise en œuvre des réformes et plans d'actions prioritaires**